
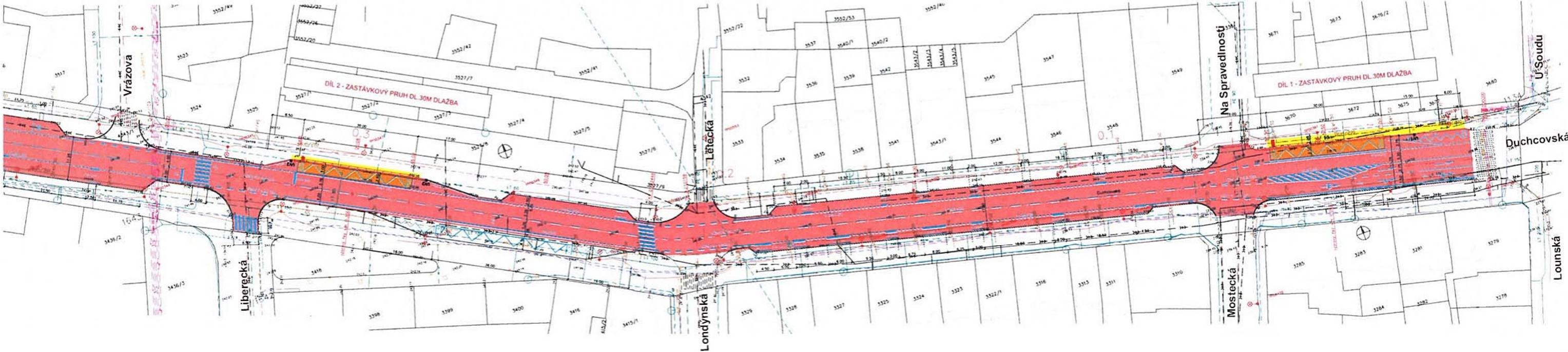


 uzavřený úsek

 objíždná trasa bude značena dopravním značením IS 11b na každé křižovatce

 objíždná trasa

Teplice - ulice Duchcovská - rekonstrukce komunikace



LEGENDA STÁVAJÍCÍ SÍTĚ

- VODOVOD - PITNÁ VODA - SČVK, A.S.
- KANALIZACE - JEDNOTNÁ - SČVK, A.S.
- SILOVÉ VEDENÍ NN - VEŘEJNÉ OSVĚTLENÍ TS, A.S.
- SILOVÉ VEDENÍ VN - PODZEMNÍ - ČEZ DIS, A.S.
- SILOVÉ VEDENÍ NN - PODZEMNÍ - ČEZ DIS, A.S.
- SĐELOVACÍ VEDENÍ - PODZEMNÍ - CETIN, A.S.
- SĐELOVACÍ VEDENÍ - PODZEMNÍ - VODAFONE
- SĐELOVACÍ VEDENÍ - PODZEMNÍ - TEPNET
- PLYNOVOD GASNET A.S.
- PAROVOD ČEZ TEPLÁRENSKÁ A.S.

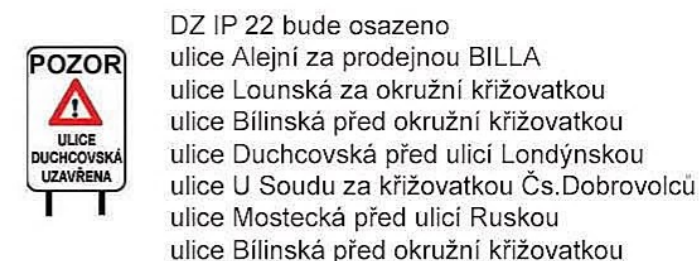
LEGENDA NOVÉ KONSTRUKCE

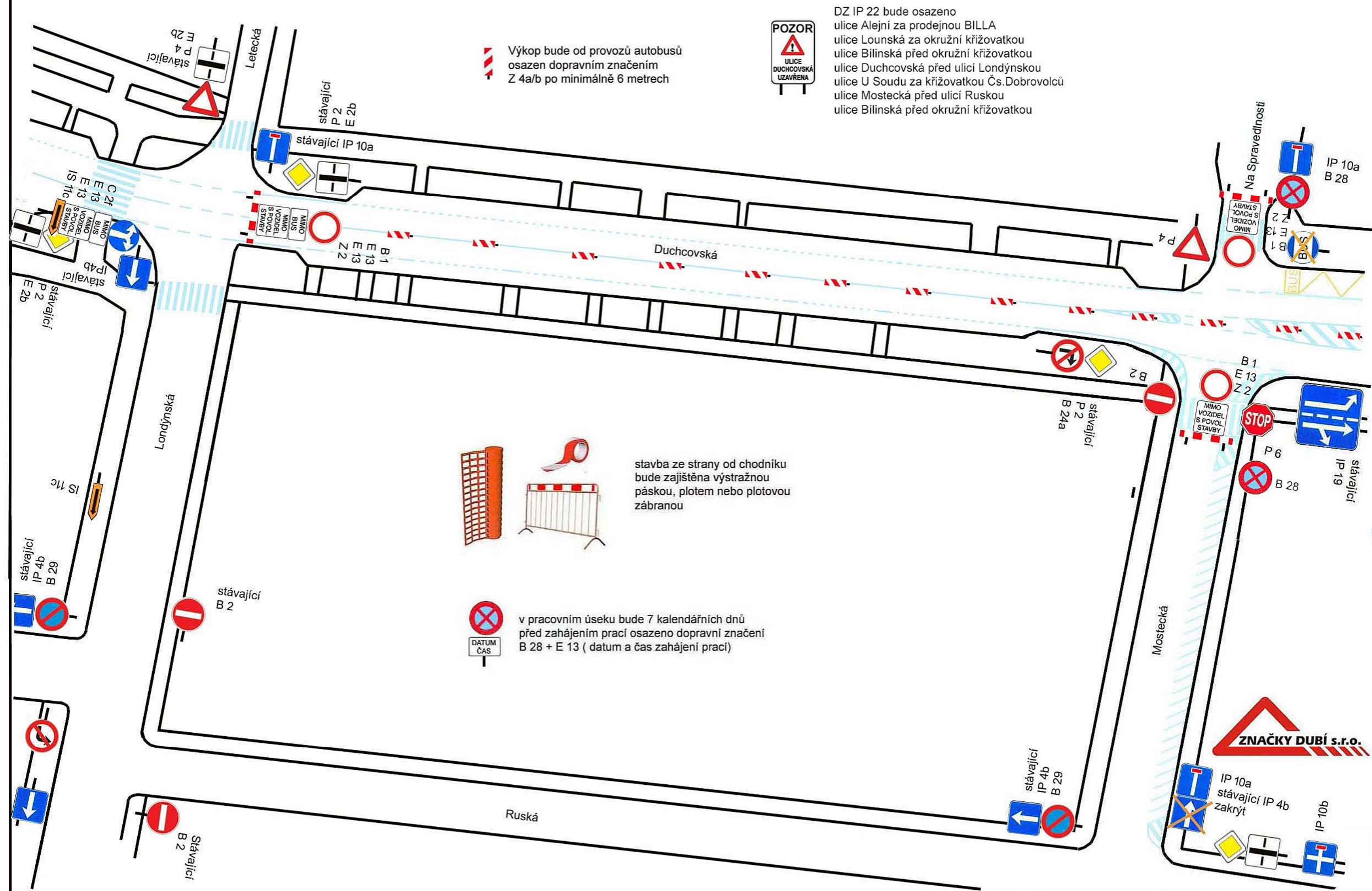
		legenda			
výplň/znak	název	popis	barva krytu	povrch	výměra m/m2
	KCE 100MM AC	asfaltobeton	černá	Nadký	8,088
	KCE 200MM AC	asfaltobeton	černá	Nadký	74
	KCE 550MM DP	dlážba (tl.100mm)	přirodní šedá	Nadký	375
	KCE 290MM DB	dlážba (tl.60mm)	černá	Nadký	55
	KCE 290MM DP	dlážba (tl.60mm)	přirodní/červená	Nadký	600
	KCE 290MM DR	dlážba (tl.60mm)	červená	reléfní	20
	OB HK P/N/P	zastávkové obruby	přirodní šedá		128/8/8
	OB 15/25 S/P/N	obrubníky	přirodní šedá		186/4/12
	OB 10/25	obrubníky	přirodní šedá		160

- DÍL 4 zastávka Nemocnice - směr centrum
- DÍL 3 zastávka Nemocnice - směr Řetenice

Výškový systém Bpv		Soutačnický systém S-JTSK	
ZOOP.PROJEKTANT		Ing. Vladimír Pihák	
REVIZE	0	Měst. Rybník 1020, 434 01 Most, IČO: 250 43 363	
OBJEKT	0	FORMÁT	
AKCE		03/2022	
Rekonstrukce komunikace v ul. Duchcovská		STUPĚŇ	
INVESTOR		Č. ZAKÁZKY	
OBSAH		2022/221	
Statutární město Teplice, nám. Svobody 2, 415 95 Teplice		MĚŘITKO	
Situace část 2. (km 0,350 - 0,735)		1:500	
		Č. VÝKRESU	
		D.2.2	









DZ IP 22 bude osazeno
ulice Alejní za prodejnou BILLA
ulice Lounská za okružní křižovatkou
ulice Bilinská před okružní křižovatkou
ulice Duchcovská před ulicí Londýnskou
ulice U Soudu za křižovatkou Čs.Dobrovolců
ulice Mostecká před ulicí Ruskou
ulice Bilinská před okružní křižovatkou

POZOR

**ULICE
DUCHOVSKA
UZAVŘENA**



ZNAČKY DUBÍ s.r.o.